



**КОМИТЕТ ИМУЩЕСТВЕННЫХ ОТНОШЕНИЙ
АДМИНИСТРАЦИИ ПЕРМСКОГО МУНИЦИПАЛЬНОГО ОКРУГА**

РЕШЕНИЕ
о размещении объектов № 1917

Пермский край
Пермский округ

09.07.2024

Комитет имущественных отношений администрации Пермского муниципального округа разрешает Акционерному обществу «Газпром газораспределение Пермь» (ИНН 5902183841, ОГРН 2125902017723, почтовый адрес: 614000, г. Пермь, ул. Петропавловская, 43)

размещение объекта «газопровод давлением до 1,2 Мпа, для размещения которого не требуется разрешения на строительство»

на землях государственная собственность на которые не разграничена

на срок 1 год

Местоположение: Пермский край, Пермский муниципальный округ, п. Лесоучасток 831, кад. № 59:32:1850001:239

Приложение: схема предполагаемых к использованию земель или части земельного участка.

Особые условия использования:

1. При размещении объекта учесть параметры ширины проезда улично-дорожной сети, во избежание сужения полосы отвода дороги.
2. Получение разрешения на производство земляных работ.

Заместитель председателя комитета



(подпись, печать)

М.В. Королева

Схема предполагаемых к использованию земель или части земельного участка

Объект: Газопровод давлением до 1,2 Мпа, для размещения которого не требуется разрешения на строительство
 Местоположение: расположенных по адресу: Пермский край, м.о. Пермский, п. Лесоучасток 831, кад.№59:32:1850001:239

Площадь земель или части земельного участка, кв.м.: 263

Категория земель: земли населенных пунктов

Вид разрешенного использования: -

Описание границ смежных землепользователей:

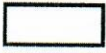
От точки н1 до точки н2 - земельный участок с кадастровым номером 59:32:1850001:239

От точки н2 до точки н1 - земли общего пользования

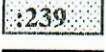
Каталог координат, м

№ точки границы	X	Y
н1	510462.35	2252130.35
н2	510457.46	2252129.27
н3	510458.12	2252126.11
н4	510420.37	2252116.30
н5	510421.60	2252111.25
н6	510467.68	2252123.23
н7	510466.45	2252128.27
н8	510462.97	2252127.37
н1	510462.35	2252130.35

Условные обозначения:



- предполагаемый участок земель, на которых планируется размещение объекта



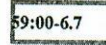
- границы и номер земельного участка, сведения о которых внесены в ЕГРН



- границы и номер объекта капитального строительства, сведения о которых внесены в ЕГРН



- граница кадастрового квартала



- зоны с особыми условиями использования территории, сведения о которых внесены в ЕГРН

:ЗУ1

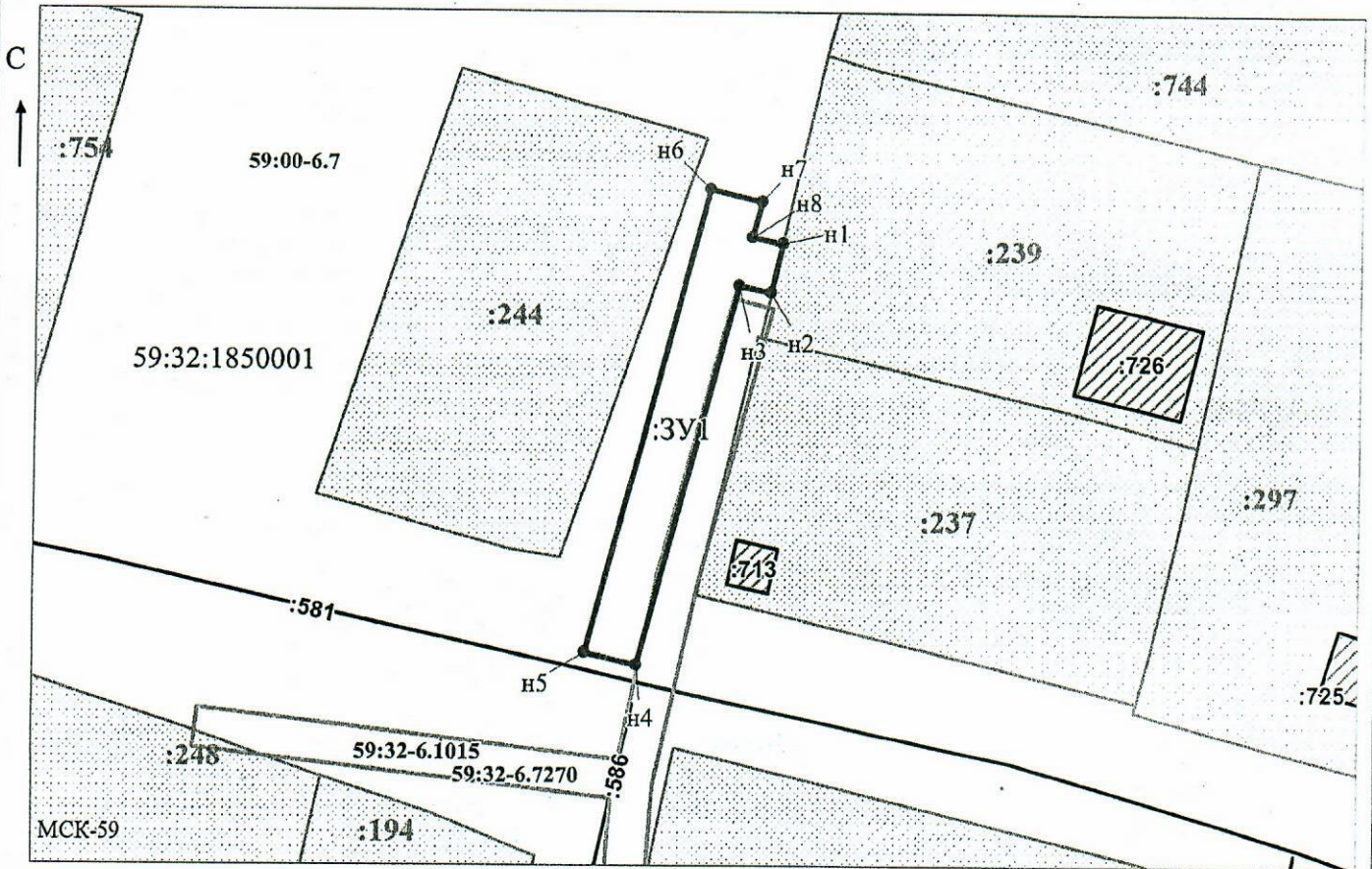
- обозначение запрашиваемого земельного участка



н1

- характерная точка границ земель или части земельного участка

59:32:1850001 - номер кадастрового квартала



Масштаб 1:700
/ Осипова А.Д.

Заявитель: _____

МП

(подпись, расшифровка подписи)

(для юридических лиц
и индивидуальных предпринимателей)